

瑞浪市周辺観光地

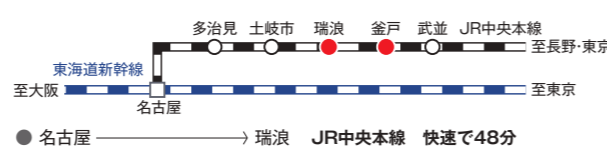


道路によるルート



- 東京 → 御殿場JCT → 豊田東JCT → 土岐JCT → 瑞浪IC (約3時間30分) [東名高速道路 → 新東名高速道路 → 東海環状自動車道 → 中央自動車道]
- 東京 → 瑞浪IC (約4時間30分) [中央自動車道]
- 大阪 (吹田IC) → 小牧JCT → 瑞浪IC (約2時間30分) [名神高速道路 → 中央自動車道]
- 名古屋 → 小牧JCT → 瑞浪IC (約40分) [東名高速道路 → 中央自動車道]

鉄道によるルート



市内タクシー会社

- 東鉄タクシー瑞浪配車センター ☎ 0572-68-2277
- 平和タクシー ☎ 0572-68-6111
- コバヤシタクシー ☎ 0572-68-3311
- SKUタクシー ☎ 0572-65-2889

発行元：瑞浪市観光協会

〒509-6122 岐阜県瑞浪市上平町 5-5-1  
瑞浪市産業振興センター 1階  
TEL：0572-51-8161  
発行：2024年3月

瑞浪市観光協会

<https://www.city.mizunami.lg.jp/>



瑞浪市

<https://www.city.mizunami.lg.jp/>



適切に管理されたFSC®認証林からの原材料および再生資源から作られています。

Oh!  
Eat  
Seasons

MIZUNAMI

ちやっと! いつでも「ちやっと」味わうしあわせ  
おいしい瑞浪



ゴルフの帰りに!



ショッピングの後に!



お土産にも最適!



岐阜県瑞浪市 Mizunami City Gifu Prefecture

# ちょっとおいで、おいしい瑞浪へ。

「ちょっと」は、瑞浪の方言で「すぐ」という意味。  
ワクワクすることがあれば、思わずフットワークも軽くなる。「ちょっと行こう!」なんて、思わず心弾むことばです。



カフェ薬 5p



あきん亭 瑞浪本店 21p



カマドブリュワリー 18p



鶏舟 10p

森の中のカフェで、森林浴しながらランチを。クラブビールで乾杯! はちみつ食比べ。こんなに味が違うの!? 腹ペコさんには瑞浪ポーノポークはいかが? あの人には、きなあつ瑞浪でおみやげを。



堀養蜂園 蜜や 5p



かま濃 16p

ゴルフのあとも、ショッピングのあとも、「ちょっと寄って!」食べることも、楽しいことも。一度来たらいっぱいおいしい、瑞浪へ。



ポーノポークハム工房 瑞浪 14p

# 瑞浪の“おいしい”をエリア別で紹介!

瑞浪市内を4つのエリアに分けて紹介します。何かのついでにちょっと寄って、瑞浪のおいしいをご堪能ください。

## 瑞浪ICエリア

## 05p 瑞浪ICエリア

アクセス抜群! 絶景と温泉も楽しめるエリア

- このエリアのゴルフ場
- 明世カントリークラブ
  - 花の木ゴルフクラブ
  - 日吉ハイランド倶楽部
  - ベルフラワーカントリー倶楽部

## 10p 瑞浪駅前エリア

古さと新しさが融合するフードエリア

## 14p 国道19号エリア

旅人が脚を休める憩いのエリア

- このエリアのゴルフ場
- デイリー瑞浪カントリー倶楽部
  - 中仙道ゴルフ倶楽部
  - フォレストみずなみカントリークラブ
  - 麗澤瑞浪ゴルフ倶楽部

## 20p 稲津・陶エリア

豊田からも好アクセス! 焼きもの文化が残るエリア

- このエリアのゴルフ場
- クラウンカントリークラブ
  - グリーンヒル瑞浪ゴルフ倶楽部
  - GOLF5カントリーみずなみコース
  - 瑞陵ゴルフ倶楽部
  - 東濃カントリー倶楽部

### アイコン解説

- 朝 朝営業 (～11時) 昼 昼営業 (11時～18時) 夜 夜営業 (18時～) 喫茶のみ可
- 持ち帰り飲食物有 瑞浪市産の素材を使用 みずなみ焼陶磁器を使用 瑞浪ポーノポークを使用
- ☎ 電話番号 📍 住所 (休) 定休日 ⌚ 営業時間 🅇 駐車台数 🪑 席数 🏠 部屋数 📶 WiFi 💰 料金

掲載情報は2024年3月時点のものです。

いつでも「ちょっと」味わうしあわせ  
**おいしい瑞浪**  
Oh! Eat Seasons MIZUNAMI





おいしい瑞浪  
**瑞浪ICエリア**  
 Mizunami IC area

アクセス快適  
 マイカーで  
 よくばりめぐり

名古屋方面からアクセス抜群！  
 瑞浪 IC を出て少し行けば、  
 奇岩の絶景、温泉、古代と未来を学べる  
 スポット、そしてゴルフ場が。さまざま  
 な瑞浪の魅力と出会うエリアです。



4 Gourmet 瑞浪ポーノポークや地元野菜を使った逸品揃い。



**1 創作料理 陸**  
 そうざくりょうり リク  
 おしゃれなお店で四季折々の創作料理が  
 コースで楽しめる  
 旬の素材を活かした創作料理を、おいしいお酒とともに。大人気のねぎみそのピッツァはテイクアウトも可能です。  
 ☎ 0572-68-5133 穂並1-36 日 第3月  
 ⌚ 11:00~14:00 (L.O.13:30) 17:30~22:00 (L.O.21:30)  
 📍 18台 h 30席 有



**2 こだわりとんかつ遊庵**  
 ゆうあん  
 瑞浪ポーノポークの色々な部位を使った  
 とんかつを存分に召し上がれ  
 老若男女に愛される、瑞浪ポーノポークを使ったやわらかでジューシーなとんかつ。看板メニュー「紅い特選ヒレかつ」が人気です。  
 ☎ 0572-68-6968 薬師町4-33 木  
 ⌚ 11:00~14:00, 17:00~20:00 📍 34台 h 70席 有



**3 ベルエキップ**  
 みずなみ焼の器と地元野菜を  
 愛するシェフの特別な料理を。  
 ご予約をお勧めします。  
 ☎ 0572-68-2361 薬師町2-55-1  
 日 不定休 ⌚ 12:00~15:00 (L.O.13:30)  
 18:00~22:00 (L.O.20:00) 📍 8台 h 18席



カフェ&スイーツ  
 Cafe & Sweets

ドライブの合間にちょっとひと息



**2 堀養蜂園 蜜や**  
 ほりようほうえん みつや  
 はちみつ生産者直売所で食べられる  
 上質なはちみつスイーツやドリンク  
 そよご、山桜、うわみず桜など、採蜜した高級はちみつを生産・販売。そよごのはちみつソフトクリーム、プリン、カヌレ。自家製はちみつドリンクも。  
 ☎ 0572-56-2228 穂並1丁目58番地 水・不定休  
 ⌚ 平日9:00~17:00, 土日祝9:00~18:00 📍 6台 h 16席



**3 カフェ 薬**  
 かふえ らん  
 飛騨牛の手作り煮込みハンバーグが  
 ファミリーにも大人気  
 瑞浪市民公園内のカフェ。親子で楽しめる絵本が500冊もあるキッズスペースが設置されていて、公園に来た親子連れにも人気。  
 ☎ 0572-26-7277 明世町戸狩96-2 月 (祝の場合は翌日)  
 ⌚ 9:00~15:00 (時間外対応可) (L.O.14:30)  
 📍 いこいの広場に駐車可能 h 45席 有



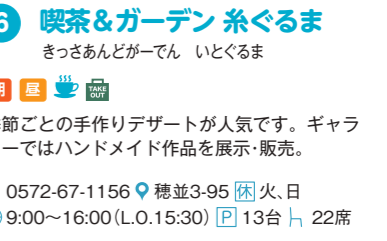
**4 紅茶専門店リンデン**  
 こうちやせんもんでん りんでん  
 おしゃれで落ち着いた店内で、店主こだわりのスリランカ産・インド産の紅茶をどうぞ。  
 ☎ 0572-67-1761 薬師町2丁目60  
 日 金 (祝日は営業) ⌚ 9:30~18:00  
 📍 7台 h 28席 有



**1 Ryo-an 了庵**  
 りよーあん  
 呂久沢の森に静かに佇むオープンテラスの  
 絶景カフェで大人の時間  
 小川と小鳥、緑に囲まれた森の中で癒される大人の時間が楽しめます。月ごとに展示が変わる2Fギャラリーでは、展示品の販売も。  
 ☎ 0574-68-2208 日吉町9502-1  
 月・火 ⌚ 9:30~17:00  
 📍 25台 h 40席  
 ※7歳以下のお子様、ペットの同伴はお断りしています。



**5 Café 福 MIZUNAMI**  
 かふえ ふく みずなみ  
 本格パスタ、ふわふわオムライス、手作りケーキが人気のお店。コース料理のディナーも。  
 ☎ 0572-56-9772 明世町戸狩345-1  
 日 火 ⌚ 9:00~21:00 (L.O.20:00)  
 📍 15台 h 48席 有



**6 喫茶&ガーデン 糸ぐるま**  
 きつさあんどがーでん いとぐるま  
 季節ごとの手作りデザートが人気です。ギャラリーではハンドメイド作品を展示・販売。  
 ☎ 0572-67-1156 穂並3-95 日 火・日  
 ⌚ 9:00~16:00 (L.O.15:30) 📍 13台 h 22席

おいしいゴルフ場 県下有数のゴルフ場を有する瑞浪。インターから好アクセス。

- 1 明世カントリークラブ**  
 あけよかとりにくらぶ  
 瑞浪ポーノポークや旬の食材で月変りメニューを提供。(レストランのみご利用は要予約)  
 ☎ 0572-69-2326 明世町月吉1112-88  
 日 毎月平日1日間 ⌚ 7:30~18:00  
 📍 150台
- 2 花の木ゴルフクラブ**  
 はなのきごころふくらぶ  
 18Hを一望するダイニングで、料理長自慢のお料理を。(レストランのみご利用は要予約)  
 ☎ 0572-68-9111 日吉町8675-1  
 日 無休 ⌚ 予約組数による  
 📍 180台
- 3 日吉ハイランド倶楽部**  
 ひよしはいらんどくらぶ  
 標高500mの自然の中でいたたく、四季折々の料理。(レストランのみご利用は要予約)  
 ☎ 0572-69-2126 日吉町8004-25  
 日 不定休 ⌚ 予約組数による  
 📍 250台
- 4 ベルフラワーカントリー倶楽部**  
 べるふらわーかんとりにくらぶ  
 地産地消のパラエティに富んだメニューが楽しめます(会員のみ)。  
 ☎ 0572-64-2222 日吉町8671-1  
 日 不定休 ⌚ 予約組数による



古代の謎から先端技術まで学べる。  
伝統芸能やアートも楽しめる。

# デスモスチルス

体長3m、体重2~3tほどで、  
ジュゴンのような生活をしてたと  
考えられています。



# パレオパラドキシア

約2000万年前から1100万年前まで  
生きていた絶滅哺乳動物。  
柱を支えたような奇妙な奥歯を持ち、  
大きな胸の骨、頑丈な手足を持っていました。



世界で初めて瑞浪市で発見された  
デスモスチルスの頭骨の化石

## 1 化石博物館 かせきはくぶつかん

化石専門の博物館です。25万点以上もの化石が保管され、展示室ではこれら的一部(約3,000点)を展示しています。瑞浪が湖や海だった頃の様子を学ぶことができます。

☎0572-68-7710 ♡明世町1-47  
☎月、祝翌日 ☎9:00~17:00  
🅐30台 🅑有 🅒200円

## 2 岐阜県先端科学技術体験センターサイエンスワールド

全国的にも珍しい、体験に特化した科学館。参加型の科学実験ショーのほか、実験や工作に挑戦するワークショップがあり、子どもから大人まで楽しみながら科学の不思議や素晴らしさを体験できます。

☎0572-66-1151 ♡明世町戸狩54  
☎月、祝翌日、年末年始 他 ☎9:00~17:00 🅐60台  
🅑入館無料(一部ワークショップ有料)

## ほぼ完全な全身骨格が河原に!

2022年6月、化石博物館に地元住民から「河原に化石らしきものが…」との一報が。学芸員が半信半疑で土岐川の河原に向かうと、そこには立派な背骨の姿が!発見された化石は、非常に保存状態のよい「謎の奇獣」パレオパラドキシアの全身骨格だったのでした。



展示室では、パレオパラドキシア産状レプリカを展示中。

## 3 瑞浪市民公園 みずなみしみんこうえん

化石博物館や陶磁資料館などの施設が集まっています。広々とした芝生や滑り台などの遊具もあり、ピクニックでもにぎわいます。

☎0572-68-2111(内線247)  
🅐有



見つけた!  
化石!!

## 4 野外学習地 やがいがくしゅうち

化石博物館の南方1.2kmの土岐川の川原には、1700万年前の貝や植物などの化石を含む地層がみられます。この野外学習地では、化石の観察や採集ができるため、小中学校の校外学習や親子での体験学習の場として利用されています。

☎0572-68-7710  
☎月、祝翌日、悪天候による河川増水時  
☎9:00~16:00(受付終了15:00) 🅐30台

※当日に博物館の受付で届出をしてください。  
※博物館の休館日は採集できません。  
※道具の貸し出しはありません。



## 5 美濃歌舞伎博物館「相生座」

明治時代の芝居小屋を移築・復元。舞台機構や歌舞伎衣装などが見られます。

☎0572-68-0205 ♡日吉町8004-25  
☎月、不定休 ☎10:00~16:00(要予約)  
🅐20台 🅒300円



## 6 半原文楽

はんばらぶんらく

県指定重要無形民俗文化財「半原操り人形浄瑠璃(半原文楽)」は、江戸時代中期の宝永(1704年~)の頃、淡路の人形遣いが村人に伝授したのが始まりとされ、今も見る人を魅了しています。

毎年4月と10月にイベントあり  
☎日吉町半原(日吉神社)



## 7 市之瀬廣太記念美術館

彫刻家・故市之瀬廣太氏をはじめ、瑞浪ゆかりの作家の作品を展示しています。

☎0572-68-9400 ♡明世町戸狩2-17  
☎月、祝翌日 ☎9:00~17:00  
🅐30台 🅑有 🅒300円



## 8 陶磁資料館

焼き物のつくり方、陶器と磁器の違いなど、焼き物の素朴な疑問に答える博物館です。

☎0572-67-2506 ♡明世町山野内1-6  
☎月、祝翌日 ☎9:00~17:00  
🅐30台 🅑有 🅒200円



# 季節で見つけるお楽しみ イベントカレンダー

Event Calendar

## 4月

江戸時代中期から伝わる操り人形浄瑠璃  
**半原文楽奉納**  
はんばらぶんらくほうのう



14日に近い日曜日  
☎日吉町半原(日吉神社)

疫病退散を願い300年前から続く舞  
**深沢獅子舞** ふかさわししまい

15日に近い日曜日  
☎日吉町深沢地区(貴船神社)

## 5月

青空の中、100匹以上が優美に泳ぐ姿は圧巻!  
**こいのぼり祭**

4・5日 ☎明世町(瑞浪市民公園)



## 7月

太鼓と子ども囃子、盆踊りで華やかに  
**水上祇園祭** みずかみぎおんまつり

第3・4土曜日(交互に開催)  
☎陶町水上(水上神社)

美濃焼こま犬で有名な八王子神社で開催  
**大川祇園祭** おおかわぎおんまつり

第3・4土曜日(交互に開催)  
☎陶町大川(八王子神社)

## 8月

「ハサラの心意気」  
瑞浪のパワーが集結!  
**瑞浪美濃源氏  
七夕まつり**  
みずなみのげんじ  
たなばたまつり



7日に近い土・日  
☎寺河戸町  
(JR瑞浪駅前)

## 9月

「日本三大地歌舞伎」のひとつ  
**美濃歌舞伎公演**  
みのかぶきこうえん

最終金・土 ☎日吉町(相生座)



## 10月

尾張徳川家ゆかりの山車が宿場町をめぐる  
**神明・白山神社例大祭**  
しんめいはくさんじんじやれいたいさい

第1日曜日 ☎大湫町

弘化年間に伝えられたとされる獅子舞  
**宿白山神社例祭(宿獅子舞)**  
しゆくはくさんじんじやれいたいさい(しゆくししまい)

第1日曜日 ☎日吉町宿(白山神社)

無病息災・五穀豊穡を願う舞と神輿  
**酒波神社例大祭(宿獅子舞)**  
さかなみじんじやれいたいさい(しゆくししまい)

第2日曜日 ☎日吉町南垣外(酒波神社)

雨乞いと伊勢信仰を伝える奉納神楽  
**鶴城笹踊り** かくじょうささおどり

第2日曜日 ☎土岐町鶴城(諏訪神社)

## 11月

江戸時代から伝わる演目を堪能  
**半原文楽の日**  
はんばらぶんらくのひ

第4日曜日  
☎日吉町半原  
(半原公民館)

細久手宿~御嶽宿(御嵩町)の12kmを歩く  
**中山道往来** なかせんどううおーく

第1土曜日 ☎御嵩町~日吉町

買って・見て・体験して楽しめる  
**みずなみ陶器まつり** みずなみとうぎまつり

第1日曜日  
☎上平町(ちゃわん屋みずなみ)

大切な財布を供養する日本唯一の祭り  
**みのり財布供養祭**  
みのりさいふくようまつり

第2日曜日 ☎稲津町小里(荷機稲荷神社)

買って食べて、食欲の秋を満喫!  
**瑞浪市農業祭** みずなみしのうぎょうさい

第3日曜日

瑞浪市内全ゴルフ場が参加、  
市内外から愛好者が集う  
**ゴルフの町みずなみ  
オープンゴルフ大会** 不定期

☎日吉町(瑞浪市民公園)

## 12月



全国から踊り手が集結する一大パレード  
**瑞浪バサラカーニバル**

中旬 ☎寺河戸町(JR瑞浪駅前)

## 1月

大黒天をご開帳、商売繁盛を祈る  
**岩屋不動五日えびす**  
いわやぶどういつかえびす

5日 ☎明世町戸狩(清来寺)

大きな木彫りの大黒天像が信仰を集める  
**秋葉組大黒天祭**  
あきはくみだいくてんさい

5日 ☎土岐町

## 2月

豆まきのかけ声は「鬼は内、福は内」  
**鬼岩福鬼まつり** おにいわふくおにまつり



第1日曜日 ☎日吉町(鬼岩ドライブイン)

厄年の厄払いのご祈禱と餅投げ  
**高松山観音堂の縁日**  
たかまつやまかんののんどうのえんにち

第3日曜日 ☎西小田町(高松観音堂)

## 3月

商売繁昌、家内安全を願う「福詣り」  
**初午大祭** はつうまたいさい

第1日曜日

☎稲津町小里(荷機稲荷神社)  
☎寺河戸町(明徳稲荷神社)

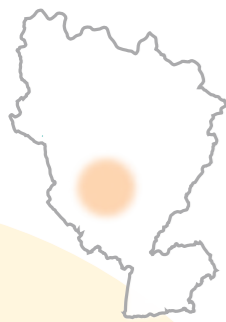
瑞浪のおいしい・たのしいが大集合!



**暮らしの彩りナイトマーケット  
暮らし整うマーケット**

地元で活躍するクリエイターを中心に、こだわりの品々やここでしか味わえないフードが楽しめます。

不定期 ☎明世町戸狩(瑞浪市民公園)



おいしい瑞浪

# 瑞浪駅前エリア

Mizunami Station area



## てくてく発見!

## 食べて買って、

## まち歩き

地元の人々に愛されるお店、歴史ある老舗、話題のカフェなど、バリエーション豊かなグルメスポットが点在するエリア。食べ歩きやお土産ショッピングも楽しめます。

グルメ Gourmet

### いろんなグルメが集まる賑わいエリア



**1 加登屋食堂**  
かどやしよくどう

縁起をかつぎに食べにくる学生さんも多い名物の黄金あんかけかつ丼

名物のあんかけかつ丼は、カツオなどの深い味の出汁にとろみが付けられた、昔ながらの素朴な味。

☎ 0572-68-6121 ☺ 寺河戸町1144-6 ☹ 木、第2水  
🕒 11:00~14:30、17:00~19:00 📍 3台 🛋 64席

**3 鳥安**  
とりやす

地鳥「奥美濃古地鶏」を使った鍋料理が堪能できる三代続く鳥料理の老舗。

☎ 0572-68-3067 ☺ 寺河戸町1095-1  
☹ 火 🕒 11:00~13:30、17:30~21:00、要予約(夜) 📍 15台

**5 鶉舟**  
うぶね

自慢の鰻料理や寿司、天ぷらなどを中心とした一品料理や会席料理を楽しめる純和風の料理処。

☎ 0572-67-1501 ☺ 寺河戸町1101-6 ☹ 月  
🕒 11:30~14:00 (L.O.13:30)、17:00~21:30 (L.O.20:30) 📍 15台 🛋 50席

**6 焼肉 与志多**  
やきにく よしだ

一頭買いだからこそできる壺付け一本焼きホルモンと瑞浪ポーノポークが人気

創業34年。地元の人から愛される家族で気軽に楽しめる、ボリューム満点の焼肉のお店です。「壺付け一本焼ホルモン」が名物。

☎ 0572-68-3660 ☺ 樽上町2-52-2  
☹ 水 🕒 17:00~22:00 (L.O.21:30) 📍 20台 🛋 55席

**9 イタリアンレストラン VITA**  
いたりあんれすとらん びーた

地元野菜を使った、口当たり優しいイタリアン。お子様からお年寄りまで、ゆったり過ごせる店内。

☎ 0572-68-2211 ☺ 樽上町1-17みずなみセンタービル1F ☹ 水、不定休 🕒 11:30~18:00 (18時以降は予約のみ) 📍 4台 🛋 24席

**10 さとみ鮓**  
さとみずし

人気のにぎり寿司ランチは、にぎり寿司に揚げ物、茶碗蒸し、お吸い物と大満足。

☎ 0572-67-3163 ☺ 樽上町2-2-1  
☹ 水 🕒 11:30~14:00、17:00~22:00 📍 4台 🛋 20席

**4 日本料理 日吉屋**  
にほんりょうり ひよしや

美しく豊かな美濃の味をこだわりに 娑婆羅の気風薫る和風料理

旬の素材を吟味した会席料理、宴会場はグループから団体様100名まで。瑞浪ポーノポークのメニューも。

☎ 0572-68-2331 ☺ 寺河戸町1141-4  
☹ 不定休 🕒 予約のみ 📍 12台  
🕒 100席

**7 やきとり台所屋 さいみや**  
やきとりだいどころや さいみや

串は手打ち、紀州備長炭で焼き上げる大人な焼き鳥屋。焼きたての焼き鳥が気軽に楽しめる。

☎ 0572-68-3723 ☺ 寺河戸町1052-12  
☹ 月、火 🕒 17:00~23:00 (L.O.22:00) 📍 3台 🛋 7席

**8 レストラン パル**

日替わりモーニングやランチ、ピザ、あんかけスパゲッティや稲庭うどんなどメニューが豊富。

☎ 0572-67-1505 ☺ 樽上町1-20  
☹ 月 🕒 8:30~21:00 📍 7~8台 🛋 60席



日本料理 日吉屋 料理の一例



散歩道を桜色に染め上げます

### さくらさくらのさんぽみち ライトアップ

(3月下旬~4月上旬)

3月下旬~4月上旬の桜の開花時期に合わせて、土岐川堤防沿いの遊歩道には、ソメイヨシノやヨウコウザクラなどが咲き乱れます。ライトアップされた夜桜も幻想的。

☺ 寺河戸町ライオンプリンスホテル横

老舗から新規オープン店まで  
お気に入りが見つかる。



11 うなぎ  
うなはる

昼 夜

国産のうなぎを上質な炭でじっくり焼き上げる。たれは40年以上継ぎ足された自慢のたれ。

☎ 0572-68-3525 寺河町36-15  
☎ 月、第2・4火 11:30~13:30、  
17:00~19:30 5台 h 30席



14 酔花館 mizunami  
すいかかん みずなみ

夜

串揚げ、焼き物、揚げ物、刺身、サラダなど豊富なおつまみ。

☎ 0572-51-2181 寺河町1105-38  
☎ 月、火 18:00~23:00 (L.O.22:30)  
☎ 有 h 25席



12 ときわ食堂  
ときわしょくどう

昼 夜

創業70年、三代変わらぬ味の中華そばが自慢。味噌串カツ、味噌煮込みうどんも人気。

☎ 0572-68-2515 寺河町1133  
☎ 木 11:30~14:30 (L.O.14:00)  
17:00~20:30 (L.O.20:00) 5台 h 32席



15 鉄板焼き 般若  
てっばんやき はんにや

昼 夜

旨塩で脂身濃厚な鉄板ホルモン焼きや広島焼風お好み焼き、唐揚げなど。

☎ 0572-56-2556 寺河町1193-17  
☎ 火、水 15:00~22:00  
h 16席 有



13 にじぱん  
にじぱん

朝 昼

国産小麦を使用した食パンやメロンパンなど、素材にこだわった美味しいパンが揃う。

☎ 0572-87-2817 高月町2丁目58  
☎ 火、水 9:00~完売次第終了  
4台



16 花木屋  
はなもとや

夜

中日ドラゴンズファンの店主がつけるスコアボードが目じるし。ロース、サガリ、上カルビなど、柔らかく分厚い焼肉が家族で楽しめる。

☎ 0572-68-3947 寺河町1201-1  
☎ 水、第3火 17:00~22:00  
8台 h 40席

お土産 Souvenir

1 五平餅 あまから  
ごへいもち あまから

朝 昼

東濃のソウルフード「五平餅」の有名店秘伝の「たれ」と米の旨みを味わって

1958年創業、この地に古くから伝わる郷土料理である五平餅の専門店です。ごまとくるみの入った風味豊かなたれが自慢。

☎ 0572-67-2369 寺河町1212  
☎ 月※祝日の場合は営業  
10:00~17:00  
7台 h 10席



五平餅

香ばしく甘い香りが食欲をそそります



2 タコ焼き 結実多  
たこやき ゆみた

昼 夜

自家製つぶあんのだい焼きが人気。タコ焼きは大ぶりなタコ、県内産小麦粉や米粉に地卵など、国内産にこだわりました。

☎ 090-6353-1185 寺河町1095-1 (日本料理 鳥安内)  
☎ 不定休 11:00~20:00 20台



2 Casa ゆるり  
かーさ ゆるり

朝 昼

体に優しい材料にこだわった手作りパン・ケーキ・ピザ。手作り酵素ジュースも人気です。

☎ 0572-51-7271 寺河町1122-2  
☎ 日、月 9:00~17:00  
5台 h 16席



3 mond café  
もーんとかふえ

朝 昼

クロッフルとスムージーが人気。食事からデザートまでメニューが豊富です。

☎ 0572-26-7746 樽上町1-58-1 火  
☎ モーニング 8:00~11:00、  
ランチ 11:00~14:00、カフェ 14:00~17:00  
4台 (焼肉と志多さん駐車場も使えます)  
h 17席



1 Café 燈  
かふえ あかり

広いカウンターと落ち着いた雰囲気でのんびり過ごせる大人のカフェ

挽き立ての豆で淹れたコーヒー、選び抜いた紅茶にお手製のスイーツ。ランチも人気です。  
☎ 0572-68-7337 寺河町1198  
☎ 月、火、水 11:00~15:00、17:00~22:00 (予約のみ)  
5台 h 30席

カフェ&スイーツ Cafe & Sweets

歩き疲れたらちょっと休憩。



4 デザイナーズカフェ ao café  
でざいなーずかふえあおかふえ

手作り体験ワークショップや地元クリエイターの作品を展示したギャラリースペースも併設

グラフィックデザインを手掛ける会社がオープンしたカフェ。モーニングセットやランチプレートなどが手軽に楽しめます。ワークショップなどの開催も。

☎ 0572-44-8544 土岐町58-2 日、月  
☎ 8:00~11:00、11:30~17:00 6台 h 17席

宿泊&ホテル Stay & Hotel 瑞浪駅近くでアクセス抜群。



1 ライオンプリンスホテル

瑞浪駅から徒歩3分と便利な立地。フリードリンクサービスや無料朝食サービスが好評。

☎ 0572-67-1241 寺河町955-8 20台  
☎ シングル36室、ツイン9室 有

ちやっど話 Chat Story



美濃瑞浪三十三霊場

寺院巡拝のほかに瑞浪市内に点在する史跡など、禅の心と瑞浪の歴史に触れることができるスポット

瑞浪市観光協会ホームページへ



瑞櫻山 櫻堂薬師のしだれ桜



瑞浪美濃源氏七夕まつり

8月初旬の週末、瑞浪駅前周辺を会場に開かれる瑞浪美濃源氏七夕まつり。土岐川河川敷のみずなみ祈願大花火大会や、街中を明るく彩る「七夕飾り」、総踊りや大パレードが圧巻の「バサラ踊り」など暑い夏を盛り上げます。

瑞浪市観光協会ホームページへ



2日間に渡り開催されるにぎわいの空間

# おいしい瑞浪 国道19号エリア National Route 19 area

## 見どころいっぱい!! 歴史と自然を 感じよう

瑞浪のメイン道路・国道19号線沿いには、瑞浪の逸品が揃う「きなあつ瑞浪」のほか、グルメの人気店が。中山道の宿場町や自然豊かな竜吟峡へのアクセスもスムーズです。



### きなあつ瑞浪

地元土産にポーノ  
ポークグルメ、  
カフェやバーベキュー  
も楽しめる



#### 1 きなあつ瑞浪

瑞浪産とれたて産直市場で  
美味しいを見つけて

農家の皆さんが大切に育てた“安心・安全・新鮮”な地元農産物や瑞浪ポーノポークなどの特産物を販売しています。一部商品はインターネットでの販売もしています。

☎ 0572-26-8617 ☺ 土岐町6059  
🔥(祝の場合は翌日)、年始  
🕒 9:00~18:00 📶 有



#### 1 きなあつ瑞浪バーベキュー広場

土岐川のほとりで気軽に  
手ぶらで楽しめるバーベキュー施設

瑞浪ポーノポークや飛騨牛、奥美濃古地鶏で贅沢なBBQをどうぞ。

☎ 050-3187-8655 ☺ 土岐町6059  
🔥(祝の場合は翌日)、年始  
🕒 平日11:00~16:00、土日祝10:00~13:00、14:00~17:00 📶 有



#### 1 ポーノポークハム工房“瑞浪”

瑞浪ポーノポークを使ったハムやソーセージを  
工房内で加工して販売。

お土産としてはもちろん、ギフトセットも販売。店内カフェで楽しめるモーニングとランチも人気。

☎ 0572-56-1186 ☺ 土岐町6059  
🔥(祝の場合は翌日)、年始  
🕒 9:00~14:00 📶 有  
📍 15席+テラス席8席 📶 有



#### 2 みわ屋本店

特撰飛騨牛のステーキ、しゃぶしゃぶ  
すきやきや、牛まぶしをご賞味あれ

岐阜県の特産品飛騨牛を使った「牛まぶし」はみわ屋が登録商標をもつオリジナルメニュー。県内産を中心とした四季折々の厳選食材を使用した料理が自慢です。

☎ 0572-68-3388 ☺ 土岐町3368-3  
🔥火、第3月(不定休あり)  
🕒 11:00~15:00(L.O.14:30)、17:00~20:30(L.O.19:30)  
📍 30台 📶 200席



#### 2 カフェ・清涯荘

中山道大湫宿にほど近い  
絶景が見渡せる天空カフェ

地元野菜をふんだんに使ったヴィーガン料理やオーガニックスイーツを“メイドイン瑞浪”の器で楽しめます。

☎ 0572-63-3010 ☺ 大湫町221-159  
🔥火、水 🕒 土・日11:00~16:30、月・木・金 11:00~16:00  
📍 20台 📶 30席



※ご利用は中学生以上  
からとなります。

#### 瑞浪といえば 瑞浪ポーノポーク

一般的な豚肉と比べて霜降り2倍、肉の旨味と脂の甘味が強い瑞浪のブランド豚肉です。市内の飲食店では、それぞれのお店の技や個性を活かした瑞浪ポーノポーク料理が味わえます。



公式キャラクター  
ポーポーちゃん



きなあつ瑞浪に隣接するバーベキュー広場

## おいしいゴルフ場

コースも料理も季節にあわせて楽しめる。

#### 1 中仙道ゴルフ倶楽部



期間限定メニューが豊富で、  
何度行っても楽しめる。  
(レストランのみご利用は要予約)

☎ 0572-63-3111 ☺ 大湫町621-1  
🔥 不定休 🕒 予約組数による 📍 170台

#### 2 デイリー瑞浪カントリー倶楽部



モーニング、ランチ、おつまみまで豊富なメニュー。  
(レストランのみご利用は要予約)

☎ 0572-63-1001 ☺ 釜戸町1069  
🔥 不定休 🕒 8:00~17:00 📍 170台

#### 3 フォレストみずなみカントリークラブ



毎月替わる、種類豊富なランチメニューが人気(会員のみのみ)。

☎ 0572-63-3131 ☺ 釜戸町4605  
🔥 無 🕒 6:00~18:00  
📍 180台

#### 4 麗澤瑞浪ゴルフ倶楽部



専属シェフによる地元食材を活かした料理が自慢。  
(レストランのみご利用は要予約)

☎ 0572-68-2126 ☺ 土岐町4858-4  
🔥 大晦日・元旦 🕒 7:00~17:00  
📍 180台 📶 有



#### 釜戸ヒトツバタゴ自生地

(4月下旬~5月下旬) 国指定天然記念物

5月の新緑の時期になるとまるで雪が積もったような白い花を咲かせるヒトツバタゴは、モクセイ科の希少樹種で、国の天然記念物に指定されています。地元では「ナンジャモンジャ」とも呼ばれています。

瑞浪の限られた場所に咲きます



おいしいバーベキュー

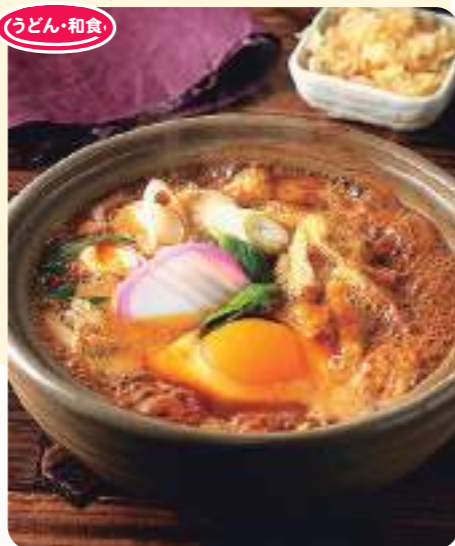
瑞浪ICエリア  
瑞浪駅前エリア  
国道19号線エリア  
福津・陶土エリア



44 **グルメ**  
Gourmet

美味しい料理で  
心も体もほっこりと

ランチも  
あります



**カフェ&スイーツ**  
Cafe & Sweets

こだわりカフェで特別な時間を。



**4 満寿見**  
ますみ

コシのある手打ちうどんやそば。  
カレーうどんも人気

味噌煮込みうどんはコシのある手打ちうどんと、数種類の味噌をブレンドしたつゆが深い味わいを生み出す。すき焼きうどんも人気。

☎ 0572-67-0493 ☺ 土岐町7024-2  
☎ 月(祝の場合は翌日) ☎ 11:00~14:00、17:00~20:30 ☎ 25台 ☎ 72席

**3 かま濃**  
かまのう

アレンジが楽しめるみそ煮込みうどんや  
溶岩オムライス、日替りランチが人気

うどんやオムライス、おつまみ系など多彩な料理が並ぶ。看板メニューのみそ煮込みうどんはいろいろな味のアレンジが楽しめる。

☎ 0572-68-1766 ☺ 土岐町6082-1 ☎ 水夜  
☎ 11:00~15:00(L.O.14:30)、平日17:00~20:30(L.O.20:00)、  
土日祝17:00~21:00(L.O.20:30) ☎ 40台 ☎ 90席

**5 あたか**  
あたか

天ぷらや刺身、そば、うどん、鰻とバラエティ豊か。  
オレンジ唐揚げ定食などランチメニューも人気。

☎ 0572-68-6886 ☺ 土岐町3306-4 ☎ 火  
☎ 10:30~15:00、17:00~20:30 ☎ 20台 ☎ 60席



**6 割烹 かず由**  
かっぼう かずよし

お昼はランチや松花堂弁当、夜は季節の会席料理。  
オードブルやお弁当(要予約)も。

☎ 0572-67-3566 ☺ 上平町4-11-2 ☎ 月  
☎ 11:30~14:00、17:30~22:00  
☎ 14台 ☎ 30席

**7 北龍**  
ほくりゅう

味噌スタミナラーメンが人気。縮れ麺にたっぷりの野菜、  
バターのコクが絶品です。

☎ 0572-68-3498 ☺ 土岐町1148-1 ☎ 水土日祝  
☎ 11:00~14:00 ☎ 10台 ☎ 30席

**4 待夢珈琲店**  
たいむこーひーてん

店主が足を運び世界から買い付けた珈琲豆のみを提供。  
落ち着いた雰囲気店舗で夢見心地なひとときを。

☎ 0572-68-7516 ☺ 一色町4-48-3 ☎ 火、水  
☎ 平日・土8:00~19:00、日・祝8:00~17:30  
☎ 25台 ☎ 28席

**3 古民家カフェ橋**  
こみんかかふえたばな

国登録文化財の古民家で楽しむ  
歴史と自然の織りなす味わい



国登録有形文化財

国登録有形文化財である「旧森川善章家住宅」をカフェに。地産地消の料理が人気。

☎ 090-4867-1726 ☺ 大湫町463-1  
☎ 火・水・木(月曜は要予約、12月から3月中旬まで休業) ☎ 11:30~16:00(L.O.15:30)  
☎ 15台 ☎ 20席 ☎ 有

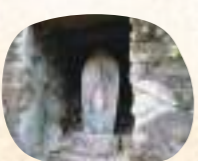
**歴史**  
History

江戸の旅に思いを馳せ、史跡をめぐる



**1 大黒屋**  
だいこくや  
国登録有形文化財

尾州家定本陣であり、  
今も続く旅籠屋。現在の  
建物は築160年を超え、  
往時の姿を留める意匠の  
見どころも豊富。



**3 細久手の穴観音(馬頭観音)**  
ほそくてのあなかんのん(ばとうかんのん)

1回お参りすると9万9千回分の  
ご利益があると伝えられています。



**6 日吉・愛宕神社**  
ひよし・あたごじんじや

文禄4(1595)年に創建。  
細久手最古の石燈籠があります。



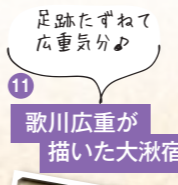
**17 弁財天の池(弁天池)**  
べんさいてんのいけ(べんてんいけ)

細久手宿と大湫宿の中間  
にある池。小島には弁天  
様が祀られています。



**21 母衣岩・烏帽子岩**  
ほろいわ・えぼしいわ

東を母衣岩(女岩)、西を  
烏帽子岩(男岩)とい  
います。



**11 歌川広重が描いた大湫宿**

歌川広重が大湫宿を描いた場所



**15 大湫公民館**  
おおくてこうみんかん

大湫宿の資料が展示して  
あります。休憩もお気軽  
にどうぞ。



**20 大湫神明神社の大杉**  
おおくてしんめいじんじやのおおすぎ

令和2年の豪雨で倒れた  
御神木である大杉の一  
部が地元住民によって  
境内に保存されています。



**22 十三峠**  
じゅうさんとうげ

20ヶ所以上のアップ  
ダウンがあり、中山道の  
難所といわれていました。



**2 日吉屋**  
ひよしや

安政6(1859)年に建てられた商家。  
往時の格子戸が残る貴重な民家です。



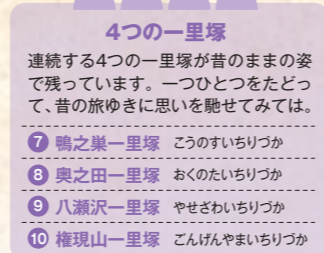
**5 庚申堂(石仏)**  
こうしんどう(いしぼとけ)

「細久手の庚申さま」と親  
しまれ、古い石仏が数多  
く残ります。



**19 琵琶峠**  
びわとうげ

緑の木々と石量美しい中山道  
の名所。フォトスポットとして  
も人気。



**4つの一里塚**

連続する4つの一里塚が昔のままの姿  
で残っています。一つひとつをたど  
って、昔の旅ゆきに思いを馳せてみては。



**12 旧森川訓行家住宅(丸森)**  
きゅうもりかわのりゆきけいけうたく(まるもり)

旅籠屋と問屋を兼ねたとされる建  
物で、現在は中山道観光案内所と  
なっています。



**13 大湫観音堂**  
おおくてかんのんどう

弘化4(1847)年に再建。  
天井には当時の花鳥草木  
絵が見られます。



**14 大湫宿高札場跡**  
おおくてしゆくこうさつばあと

かつて宿の西端に設けら  
れていた高札場を再現し  
たものです。



**16 脇本陣**  
わきほんじん

江戸中期の建物  
で、往時の姿を  
色濃く残してい  
ます。

おおくてしゆく

お土産 Souvenir

瑞浪が誇る美濃焼、お酒、スイーツ。



陶磁器



4 ちやわん屋みずなみ

みずなみ焼をはじめとした美濃焼約2万点の取り揃え  
温かみのある懐かしい雰囲気店内では、現代の個性と融合した新しい器から伝統的な焼き物まで幅広く揃います。品質・デザイン・技法にこだわったみずなみ焼の販売も。

☎ 0572-56-0203 ♫ 上平町5-5-1  
☎ 水 10:00~17:30 📄 50台



クラフトビール

6 カマドブリュワリー

やっとかめエール、あんきーラガーなど懐かしくも未来を感じさせる美味い一杯

☎ 0572-51-2620  
♫ 釜戸町3154-3  
☎ 平日 9:00~17:00  
☎ 土日 11:00~15:00  
📄 6台



地元の魅力を詰め込んだクラフトビール醸造所。工場見学ツアーも実施中。



ビアバー

CAMADO BEER BAR HAKOFUNE

かまどびあばーはこふね  
カマドブリュワリー併設のビアバー。出来立ての樽生6TAPを楽しめます。ビアバーのカウンターには大湫町の御神木を使用しています。  
☎ 0572-51-2620 ♫ 釜戸町3154-3 ☎ 月~木  
☎ 金18:00~22:00、土12:00~22:00、日12:00~19:00  
📄 6台 📄 30席

3 中島醸造株式会社

なかしまじょうぞうかぶしがいしゃ

元禄15年から続く小左衛門・始録 蔵元地元産米「あさひの夢」を使用した大吟醸も人気

1702年創業、日本酒やリキュール合わせて約50種類を蔵内で製造しています。試飲・その他有料体験が可能です。

☎ 0572-68-3151 ♫ 土岐町7181-1  
☎ 土、日、祝、年始 8:00~17:00  
📄 10台



蔵内ではテイスティングもでき、購入前の試飲も可能。



日本酒



日本酒

2 若葉株式会社

わかばかぶしがいしゃ

創業300余年、元禄の時代から受け継がれた酒造りの伝統

主に地元産の米を原料に使用した純米酒を中心に製造。店頭販売、試飲、酒蔵見学(要予約)やインターネットでの販売もしています。

☎ 0572-68-3168 ♫ 土岐町7270-1  
☎ 不定休(要相談) ☎ 9:00~17:00 📄 5台



滋味豊かな伏流水を仕込み水に、酒造りに欠かせない米を厳選し、真心込めて醸造。



洋菓子も  
あります



5 三乃月

みのつき

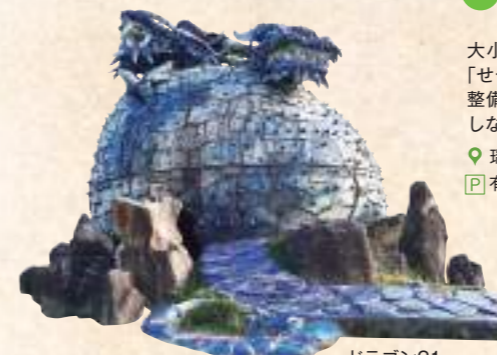
季節ごとの彩りが美しい和菓子店。一つひとつ丁寧に手づくりされています。名物の化石パイや栗きんとんも人気。

☎ 0572-68-2620 ♫ 益見町1-135  
☎ 木 10:00~18:00 📄 5台

菓子

観光・体験スポット Tourist attractions

クライミングやサーキットでアクティブ体験。



ドラゴン21

1 竜吟の森 (竜吟峡)

りゅうぎんのもり(りゅうぎんきょう)

大小7つの滝と竜吟湖をめぐる「七滝の小径」「せせらぎの小径」などのハイキングコースが整備され、雄大な滝と四季折々の自然を満喫しながら散歩できます。

♫ 瑞浪市釜戸町1069-307(自然ふれあい館)

📄 有



館内には  
クライミング  
ウォールも



3 屏風岩クライミングエリア

びょうぶいわくらいみんぐえりあ

全国からロッククライマーが集まるスポット。日本の美しいラックや様々なクライミングルートがあり、初心者から上級者まで楽しめます。

♫ 釜戸町(屏風山PA下り近く)

宿泊&ホテル Stay & Hotel

白狐温泉で  
疲れを癒す。



1 今井屋・日帰り温泉 [hinata~ひなた]

いまいや・ひがえりおんせんひなた

大浴場、総ひのき風呂、露天スペースを備えた展望露天スペース hinata~ひなた 弱アルカリ性塩泉、ラジウム泉の大浴場でゆったりと。いつまでも心に残る思い出を満喫ください。入湯、食事のみ利用可。

☎ 0572-63-2013 ♫ 釜戸町820 ☎ 不定休  
📄 20台 📄 和室6室 📄 有

日帰り入浴時間 9:00~22:00(要予約・お問い合わせください)



2 自然ふれあい館

しぜんふれあいあいかん

誰でも気軽に立ち寄れるログハウス。竜吟の森についての展示のほか、草木染めなどの講座も。

☎ 0572-63-0015  
♫ 釜戸町1069-307  
☎ 月、祝翌日、年末年始  
☎ 9:00~17:00 📄 有



ロッククライミング



森のゆうえんち

4 フェスティカサーキット瑞浪

ふえすていかさーきつとみずなみ

本格的なレーシングサーキット施設の中にレンタルカートを完備。家族や友人同士でレース体験が楽しめます。

☎ 0572-63-3178 ♫ 釜戸町1064-118  
☎ お問い合わせください  
☎ 9:00~17:00 📄 300台



ご当地体験  
はココから



5 VERSUS みずなみ

ばーさすみずなみ

普段なかなか体験できないサーキット走行。それをバーチャルで体験できる施設。未経験、初心者やグループでも楽しめます。

☎ 0572-56-6152  
♫ 寺河戸町224-1 ☎ 火  
☎ 13:00~22:00  
(最終入店20:00)  
📄 有



# おいしい瑞浪 稲津・陶エリア

Inatsu and Sue area

## ディープ瑞浪!? 屏風山と焼きものの里

屏風山の麓、美濃焼の産地として知られる稲津・陶エリア。「世界一」の焼きものや、知る人ぞ知る名店とワクワクを探しに、ぜひどうぞ。



## おいしいゴルフ場 愛知県からも好アクセス 自然に囲まれて楽しむゴルフとグルメ

### 1 クラウンカントリークラブ



季節に応じた料理を用意。軽食を楽しめるラウンジも。(レストランのみご利用は要予約、お昼のみ)

☎ 0572-65-3939 ♪ 陶町猿爪1030  
☎ 不定休 ☎ 7:00~予約組数による  
📅 138台

### 2 グリーンヒル瑞浪ゴルフ倶楽部



解放感あふれるオープンキッチンで料理長自慢の料理を。(レストランのみご利用は要予約)

☎ 0572-68-1212 ♪ 稲津町小里2722 ☎ 不定休  
☎ 平日7:00~17:00、土日祝6:00~17:00  
📅 160台

### 3 GOLF5カントリーみずなみコース



地産地消の料理が自慢。ポーノボーや飛騨牛など。(レストランのみご利用は要予約)

☎ 0572-63-3800 ♪ 釜戸町2383-1  
☎ 無 ☎ 予約組数による 📅 有

### 4 瑞陵ゴルフ倶楽部



レストランは朝食から会食まで多彩なメニューが魅力。(レストランのみご利用は要予約)

☎ 0572-68-8888 ♪ 土岐町8263-31  
☎ 1月1日 ☎ 予約組数による 📅 200台

### 5 東濃カントリー倶楽部



和・洋・中、季節ごとにさまざまな料理が味わえる。(レストランのみご利用は要予約)

☎ 0572-65-4111 ♪ 陶町水上830  
☎ 不定休 ☎ 7:30~18:00、冬期8:00~17:00  
📅 200台

## 誰かに教えたい名店ぞろい。

44 グルメ Gourmet

### 1 あきん亭 瑞浪本店

あきんてい みずなみほんてん

#### 厚さビックリの自家製チャーシューと自家製無着色麺の絶品らーめん

自家製麺とチャーシュー、数種類の醤油をブレンドしたスープなど、食材のおいしさを調和させたらーめんが自慢です。

☎ 0572-68-8123 ♪ 稲津町小里1266-1  
☎ 月(但し、月曜日が祝日の場合、翌平日)  
☎ 11:00~21:00(L.O.20:30)  
📅 26台 📅 52席 📶 有



味付けされ、よく煮込まれた豚は、らーめんのスープによく合います。



ラーメン



### 日本料理



### 2 日本料理 きん魚

にほんりょうりきんぎょ

#### ここだけ時間が止まったようなゆったりとした特別な空間が楽しめる

築110年の日本屋敷を改装、木々に囲まれた趣のある日本料理店。美しい庭の眺めと繊細な料理とともに贅沢なひとときを。

☎ 0572-65-2540 ♪ 陶町猿爪140-5  
☎ 水、第2・4火  
☎ 11:30~14:00/17:30~21:30 (週末18:00~21:30)  
📅 20台 📅 30席



美しい日本庭園の眺めも楽しめる。



お昼のコース、夜のコース、お土産やお持ち帰り弁当も。



## カフェ&スイーツ Cafe & Sweets

### 1 café 菜・美ら心

かふえなちゅらほーと

#### 瑞浪の野菜を使ったヘルシーランチ 夏はちよっぴり沖縄テイストのメニューも

自家菜園や市内の野菜を豊富に取り入れた、体に優しいランチを提供。パンやデザートなども瑞浪産の米粉を使用。

☎ 0572-67-1876 ♪ 稲津町萩原211-4  
☎ 火、水 ☎ 9:00~16:00 📅 6台



## 瑞浪の自然に満たされるひととき。



### ギネスがいっぱい瑞浪

焼きもの高い技術を使った世界一への挑戦がオブジェとして楽しめます。美濃焼こま犬は、高さ約3.3mで1999年ギネス認定。茶つば「豊稔の壺」も高さ5.4m、直径4mで2000年ギネス認定。大皿「瑞祥」は、直径2.8mで2000年から2010年までギネス認定されていました。

写真は茶つば「豊稔の壺」



観光・体験スポット

美濃焼の技術で世界ギネスに挑む。



2 瑞浪芸術館

茅ぶき民家を移築したギャラリー。各種展示や講座などが行われています。



1 美濃焼こま犬

高さ約3.3m、使用粘土15t、世界一大きな美濃焼こま犬としてギネス認定されています。市の文化財である大川窯四代目羽柴与左衛門景度の作品がモデルになったこま犬です。

陶町大川(八王子神社付近)



ギネス認定 約3.3m



3 屏風山

恵那市との境に位置する市最高峰標高794.1mの山。屏風を立てたような連山で、登山道も整備されています。



土岐町8427 大草登山口駐車場

お土産

子どもから大人までみんなでどうぞ。



1 Honey Shop Bee Farm ASANO

はにーしょっぷぶーふーあーむ あさの アカシア、リョウブなど、屏風山麓のさまざまな花々から採蜜したみずなみ高原のはちみつを販売。

0572-68-7216 土岐町8267-87



2 カルシウム ウエハース

カルシウムウエハースなど、体にうれしい健康志向の食品を販売。

製造：中新製菓株式会社 0572-65-3535



自然が作り出した奇岩

天を仰ぐうさぎ岩

茶つば「豊稷の壺」の横の登山道を登っていくとビュースポットがあり、山の中腹で天を仰ぎ見るとかわいいうさぎの形をした岩がみえます。ビュースポットには自撮り用のフォトスタンドも用意されています。



3 西田屋製菓舗

すえっこサブレや、茶つばまんじゅうなど、素朴な手づくりの味や四季折々の和菓子、洋菓子など地域に愛されるおやつを届けています。

0572-65-2330 陶町猿爪439-3

木、日午後 8:00~19:00 2台



4 SUELABO

オカリナ・セラリーナを制作する美濃焼楽器の窯元。初心者・子供から楽しめます。

0572-65-2944 陶町猿爪48-12



カテゴリーインデックス

食べたいもの、行きたい場所。名前で探してGO!

グルメ

Table listing various food items and their locations, including 'あたか', '鶴舟', '鬼岩バサージュ', etc.

カフェ&スイーツ

Table listing various cafes and sweets, including 'Casaゆるり', 'Café 燈', 'カフェ 清涯荘', etc.

お土産

Table listing various souvenirs and products, including 'きなあつ瑞浪', 'ちやわん屋みずなみ', etc.

宿泊&ホテル

Table listing various hotels and accommodations, including '今井屋・日帰り温泉「hinata〜ひなた」', etc.

ゴルフ

Table listing various golf courses, including '明世カントリークラブ', 'クラウンカントリークラブ', etc.

観光・体験スポット

Table listing various sightseeing and experience spots, including 'サイエンスワールド', '自然ふれあい館', etc.